











**REVELATION**

CRÉATIONS HORLOGÈRES D'EXCEPTION

A ce jour, l'univers horloger se divisait en deux mondes opposés bien distincts : celui de la montre squelette, laissant apparaître les fonctions du mécanisme, et celui des montres à

également de hiérarchiser la lecture des affichages secondaires.

Avec son brevet « pièce d'horlogerie à affichage modulable », REVELATION

# LE CONCEPT ORIGINAL

## UN NOUVEAU CHAPITRE DANS L'HORLOGERIE

cadrans qui privilégient la lisibilité de l'heure.

REVELATION a réussi à marier ces deux principes antinomiques grâce à une invention brevetée unique.

Cette invention permet de transformer un cadran noir en cadran transparent en utilisant un ingénieux système optique. Ce mécanisme original permet non seulement de dévoiler le calibre mais

ouvre ainsi une nouvelle voie dans l'horlogerie en offrant la possibilité à l'amateur de Haute Horlogerie de porter à son poignet non pas une mais deux montres en même temps et de passer, à volonté, de sa montre squelette à sa montre traditionnelle tout en la gardant au poignet.



---

Fabrication des disques en salle blanche

La transformation « miraculeuse » qui s'opère du cadran noir au cadran transparent est rendue possible grâce à une propriété optique appelée « polarisation ».

Dès lors, la conception des boîtes est également un exploit technique sans précédent, celles-ci se révélant, à elles seules, de véritables complications techniques.

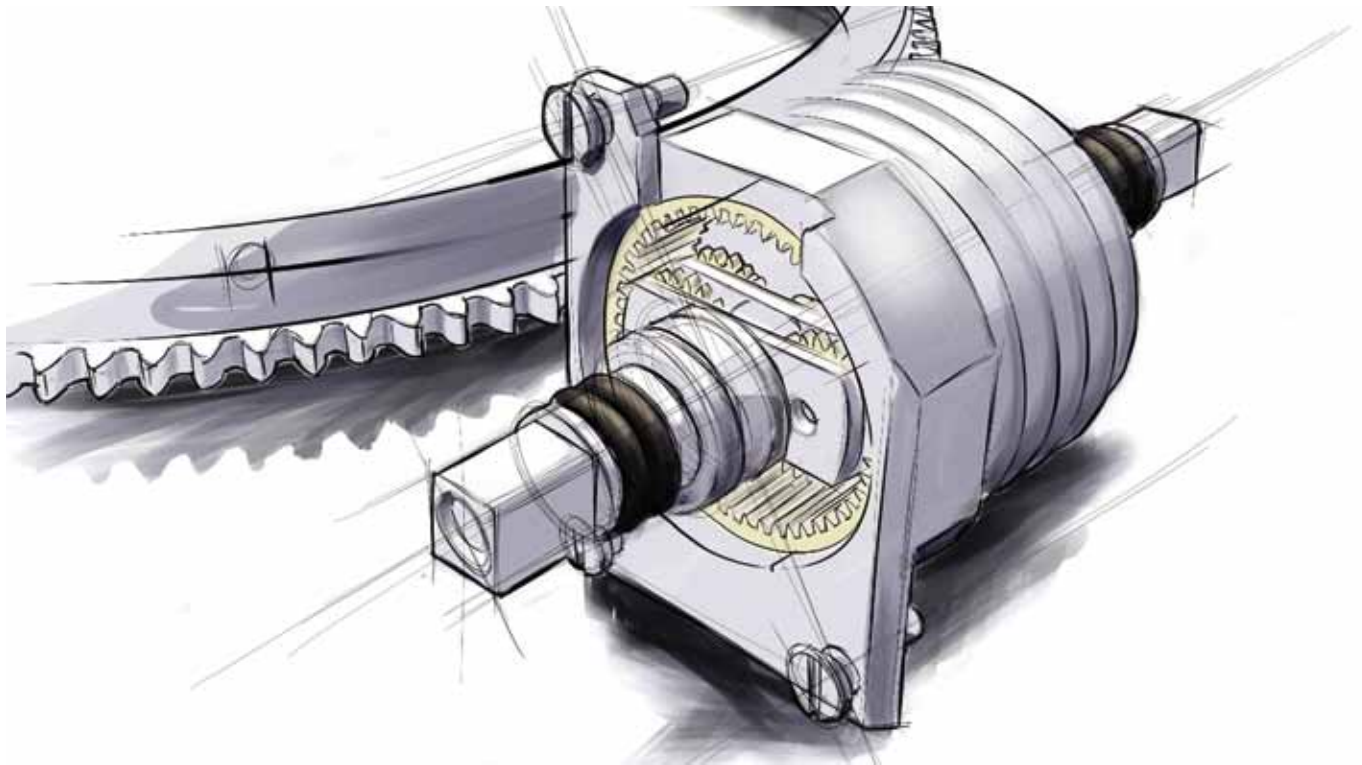
# LE REVELATION SYSTEM®

## UNE COMPLICATION HORLOGERE INEDITE

La polarisation permet de canaliser et d'orienter les rayons lumineux grâce à des filtres dont la structure nanométrique a été conçue à cet effet.

Le défi technique majeur du REVELATION SYSTEM® réside dans son interaction entre les éléments de la boîte et les composants du mouvement.

Dans la ligne DOUBLE COMPLICATION, le REVELATION SYSTEM® est logé entre les cornes. C'est l'ouverture de la lunette, grâce à une gâchette secrète, qui permet de dévoiler le TOURBILLON MANEGE®.



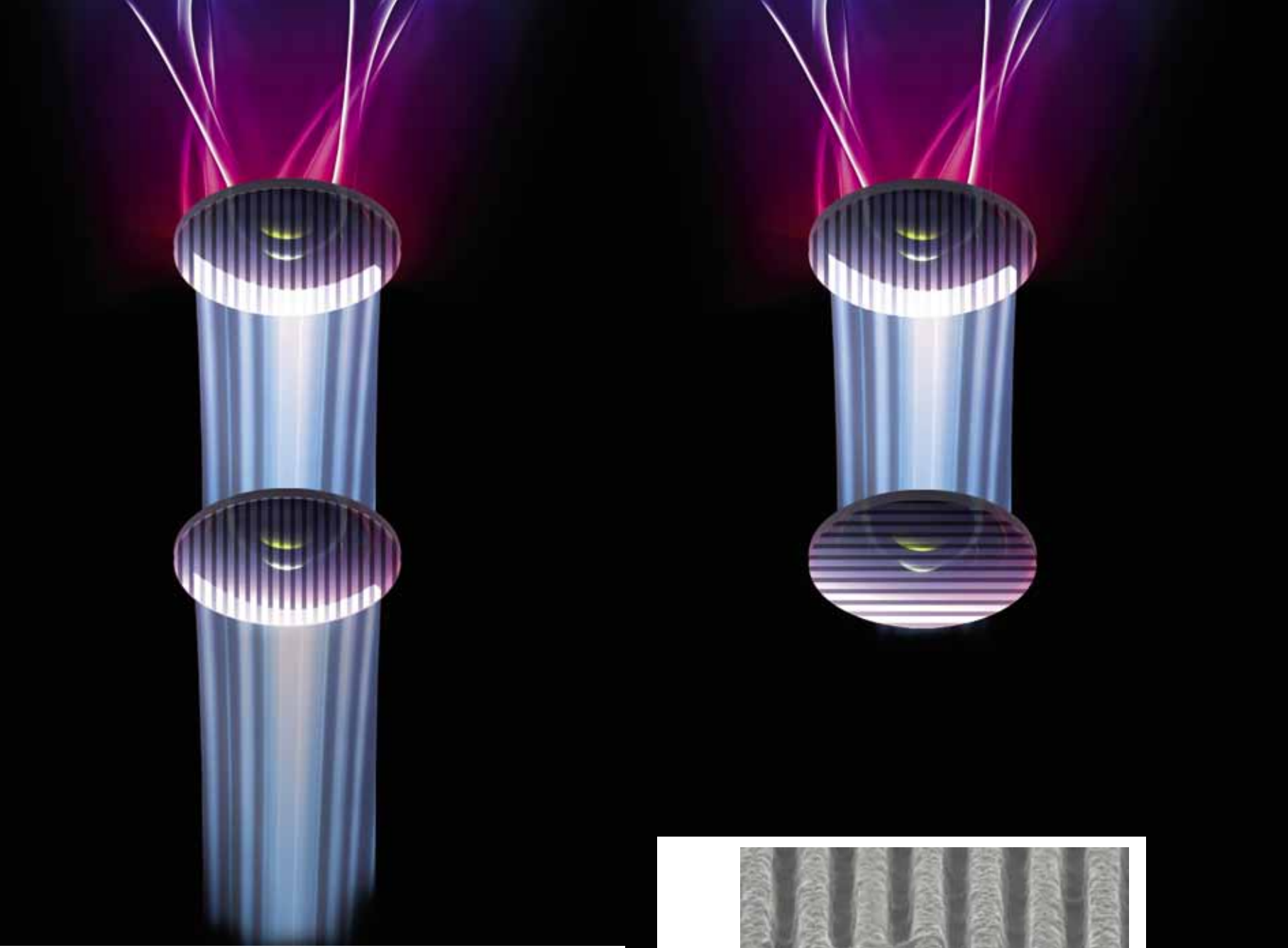




Dans la ligne CHRONOGRAPHE MAGICAL WATCH DIAL, le REVELATION SYSTEM® est logé dans la lunette tournante.

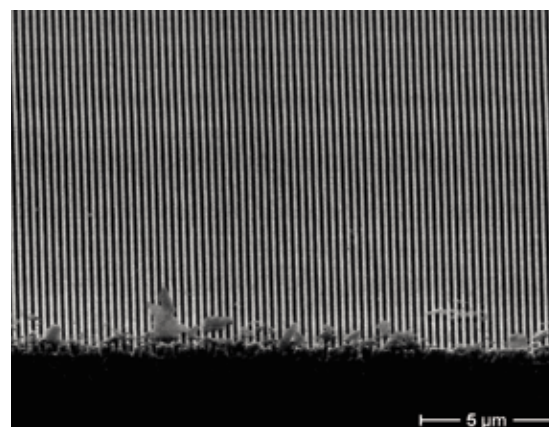
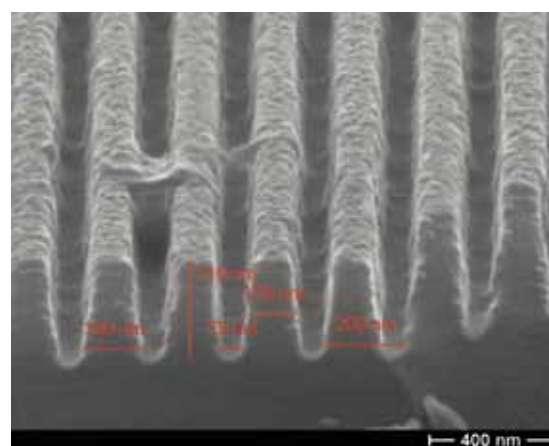
Comme c'est le cas pour le modèle historique, il est composé de plusieurs pignons et d'une roue dentée couplée avec le disque polarisant mobile. Sur ce modèle, le système est placé non pas en configuration horizontale mais verticale puisqu'il faut pouvoir actionner la lunette tournante du chronographe pour révéler le mouvement squelette et la date du chronographe.





Le cadran REVELATION est composé de deux disques optiques dont les structures nanométriques ont une forme de sillons tridimensionnels qui jouent le rôle de lames de stores invisibles à l'œil nu. Selon leurs positions, ces nanostructures bloquent la lumière ou la laissent passer, permettant alors de voir le mouvement et de révéler les fonctions secondaires de la montre.

REVELATION a confié au renommé Centre Suisse d'Electronique et de Microtechnique (CSEM) la fabrication de ses disques polarisants.





---

Le REVELATION SYSTEM<sup>®</sup>, complication horlogère inédite



**L**E REVELATION SYSTEM® est composé d'un système de vis sans fin, ou « vis d'Archimède », couplée à un double différentiel qui entraîne une bague sur laquelle est monté l'un des verres polarisants.

Ainsi, l'un des plus anciens principes mécaniques du monde, découvert il y a plus de 2200 ans, côtoie l'une des technologies optiques actuelles les plus novatrices d'aujourd'hui. Cette alliance du passé et du futur illustre parfaitement la philosophie REVELATION, à l'image du symbole de la marque.



REVELATION



# LES MOUVEMENTS REVELATION

COMPLICATION ET CHRONOGRAPHE





**P**EU de marques horlogères peuvent véritablement prétendre posséder leur propre mouvement « manufacture », car rares sont les entreprises qui maîtrisent la fabrication de l'ensemble de ses composants horlogers.

Pour son mouvement TOURBILLON MANEGE® qui équipe les collections R01 DOUBLE COMPLICATION et R02 HAUTE HORLOGERIE, REVELATION a fait le choix de maîtriser ses approvisionnements et pilote depuis Lully-sur-Morges la production de plus de trois cent soixante composants répartis chez quelque quarante sous-traitants basés dans l'Arc Jurassien. Ces partenaires représentent la palette complète des métiers et du savoir-faire de l'horlogerie.

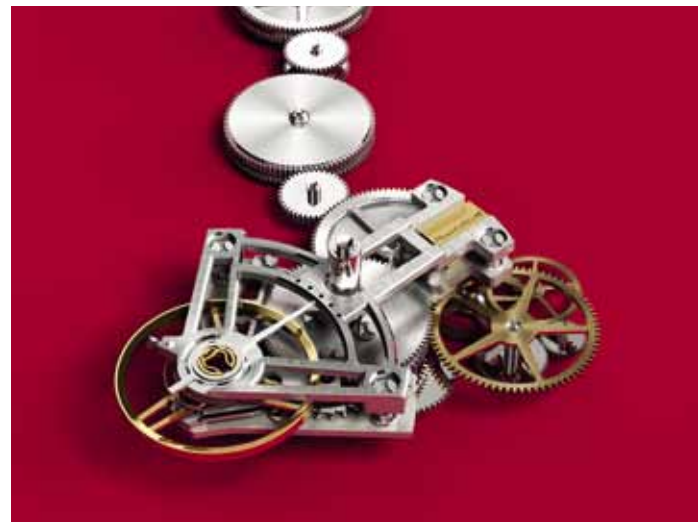
REVELATION assure ainsi non seulement son autonomie d'approvisionnement mais aussi la qualité que nécessite la réalisation d'un calibre de Haute Horlogerie.

Le TOURBILLON MANEGE® est une complication unique. Comme le tourbillon Breguet traditionnel et le carrousel, le TOURBILLON MANEGE® appartient à la prestigieuse famille des systèmes d'organes réglants mobiles.

Mais sa spécificité tient dans le positionnement spécifique du pignon d'échappement, de l'ancre et du balancier. Tous les éléments de l'organe réglant sont montés sur un pont mobile volant : le pont de TOURBILLON MANEGE®.



Echappement







Un lingot d'or de 18 carats, monté à l'extrémité du manège, sert de contrepoids au système réglant fixé à l'opposé, assurant, par un subtil équilibre, son fonctionnement optimal. Ce montage offre une place conséquente pour le balancier.

Tirant parti de ce volume, les deux fondateurs ont dessiné un balancier particulier à trois fois deux bras. Il fait battre le cœur du TOURBILLON MANEGE® au rythme de 21'600 alternances par heure.

Grâce à ses quatre barillets montés en série, la réserve de marche de ce mouvement à remontage manuel est assurée pour 48 heures.



CET assemblage unique a été baptisé « Manège » par les créateurs, car, comme dans un manège où voitures et chevaux de bois sont fixés sur une plateforme tournante, tous les composants de l'organe réglant sont montés sur cet élément au design unique et reconnaissable entre tous.

Ce manège est pris entre deux roues montées sur l'axe central de la pièce. Assimilable à une roue de seconde, ce système, unique dans la construction horlogère, transmet, grâce à un train de rouage conventionnel, la force fournie par quatre barillets. Ce couple de roues assure la rotation du TOURBILLON MANEGE® qui a été calculée pour

s'effectuer en une minute ; ce qui permet comme c'est le cas du Tourbillon traditionnel, de compenser l'avance ou le retard de la marche.

La conception d'un mouvement « manufacture » demande un travail titanesque. C'est ce qui explique pourquoi si peu de marques ont tenté de relever un défi aussi complexe que celui que REVELATION s'est lancé pour le développement et la fabrication de son TOURBILLON MANEGE®.



---

## Calibre TM01

Réserve de marche de 48 heures

Empierrage : 44 rubis

Alternance : 21'600 alternances par heure

Diamètre : 34 mm

Épaisseur : 6 mm



**P**OUR la ligne chronographe, REVELATION a choisi d'équiper sa montre R03 d'un mouvement mis au point par l'entreprise Dubois Dépraz. Cette maison familiale, créée en 1901, fabrique des mouvements depuis plus d'un siècle.

Les deux maisons ont travaillé de concert pour personnaliser le chronographe de la ligne R03 CHRONOGRAPHE MAGICAL WATCH DIAL.

Les hauteurs d'aiguillage ont été étudiées pour permettre d'intégrer le REVELATION SYSTEM® au mouvement. La date ainsi que la masse de ce calibre à remontage automatique ont été

conçues par REVELATION.

L'esthétique de la masse n'est pas sans rappeler le mouvement « manufacture » maison TOURBILLON MANEGE®.

Elle signe ainsi, sans équivoque, son appartenance à la marque. Comme c'est le cas des ponts de la complication, la masse est aussi entièrement terminée à la main.



**DUBOIS DÉPRAZ**  
HORLOGERIE COMPLIQUÉE  
ENTREPRISE INDÉPENDANTE AU SERVICE DES GRANDES MARQUES DEPUIS 1901





---

## Calibre CH01

Chronographe automatique  
Réserve de marche de 42 heures  
Empierrage : 61 rubis  
Alternance : 28'800 alternances par heure  
Diamètre : 30 mm  
Épaisseur : 7.10 mm





1:1 ◉

## LES VIS SONT PERSONNALISÉES

Le dessin des vis REVELATION est propre à la marque et fait l'objet d'un dépôt de design. Les fentes de vis ont une forme de papillon. Ce choix permet d'assurer un serrage parfait sans risque de marquer la tête de vis par le tournevis lors du montage et du démontage du mouvement dans l'atelier.



## LES DÉCORATIONS SONT « HAUTE HORLOGERIE »

Dans l'horlogerie, les décorations « Haute Horlogerie » ne sont destinées qu'aux calibres d'exception. L'anglage et le chanfreinage, les traits tirés, le polissage des gouttes autour des rubis sont des opérations délicates qui font la valeur d'une complication.

Seule la main humaine peut assurer la décoration d'un angle rentrant. Cette opération est délicate et prend beaucoup de temps à réaliser. Les ponts du TOURBILLON MANEGE® possèdent 54 angles rentrants, ce qui représente des jours entiers de travail pour un angleur expérimenté.

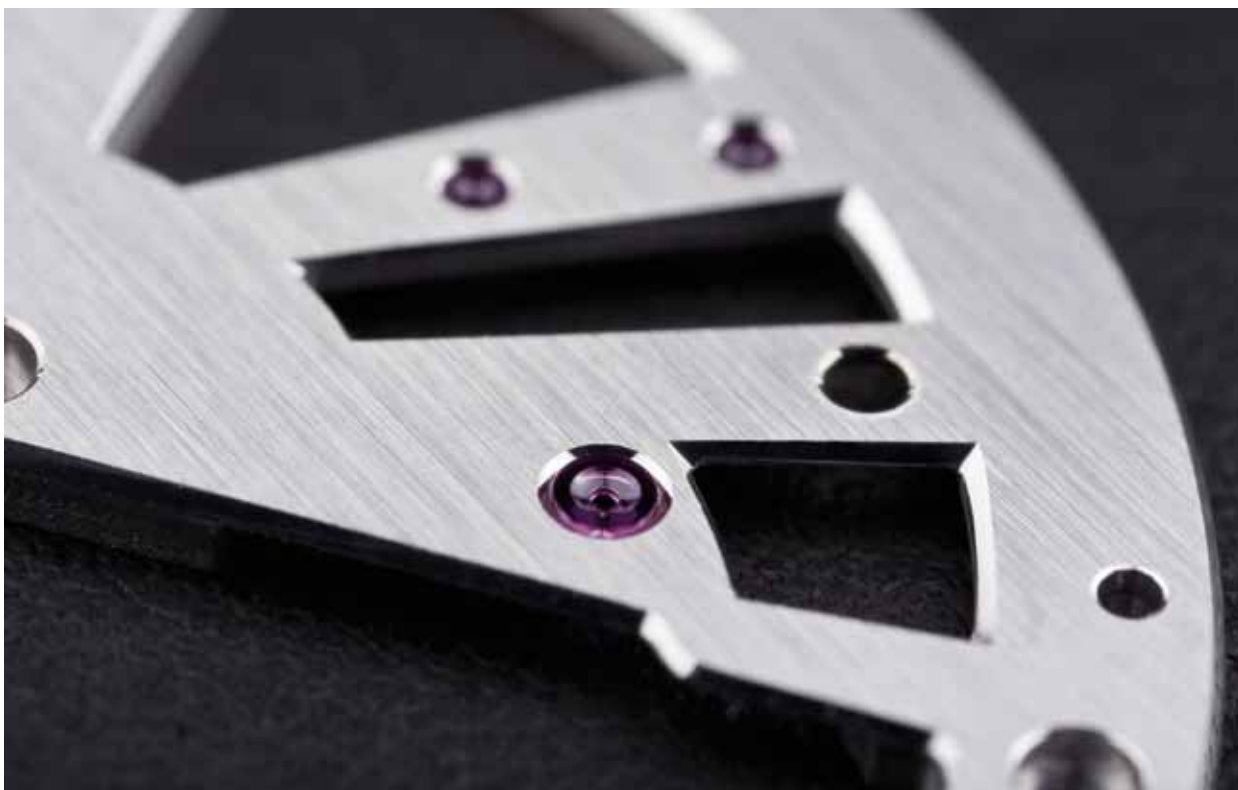






## LA PLATINE EST UNIQUE

La platine est microbillée puis mise dans un bain spécial qui lui donne sa couleur particulière. Afin de faire ressortir l'éclat des rubis, ils sont logés dans un perçage dont le tour est terminé en forme de « goutte ».

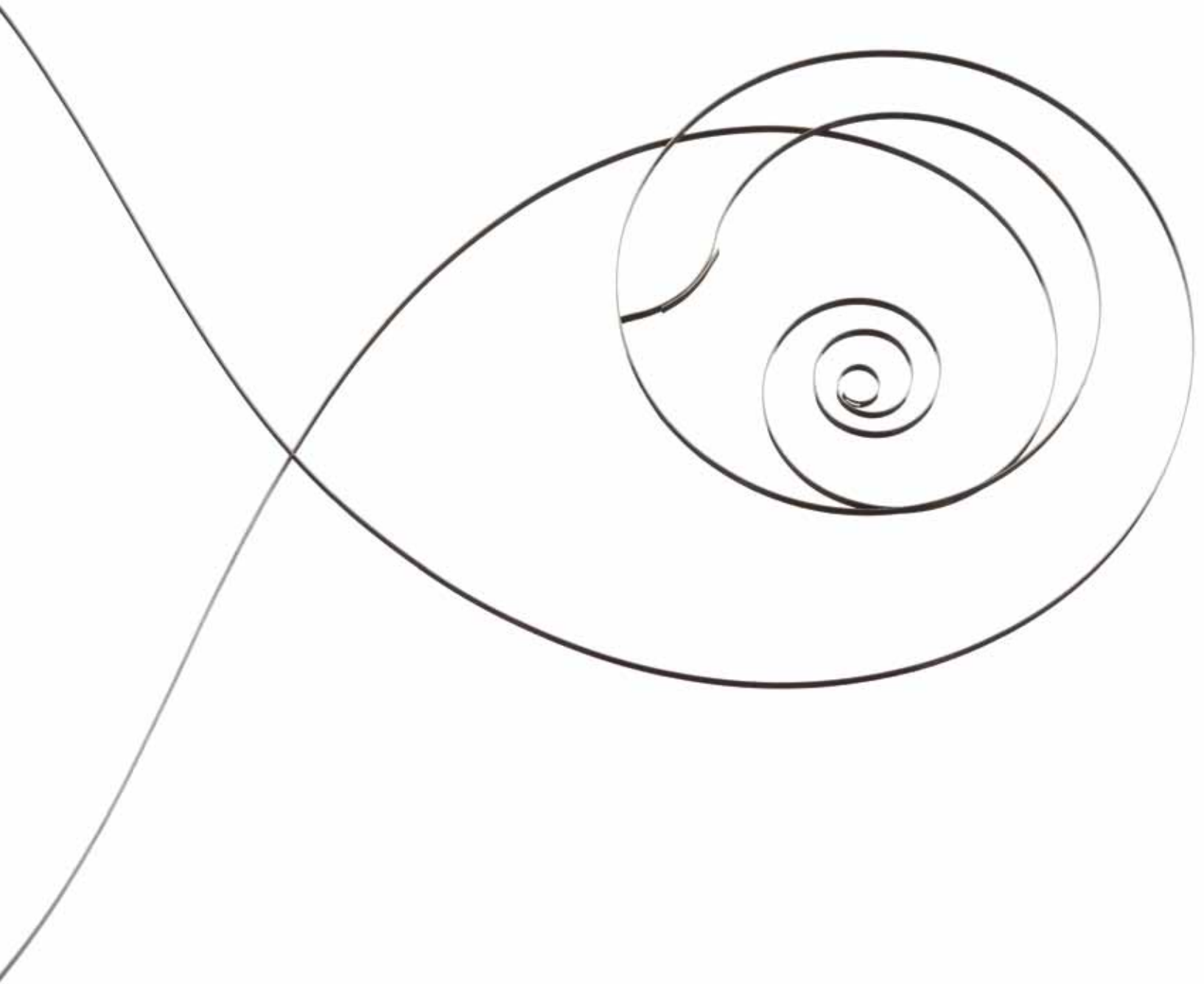


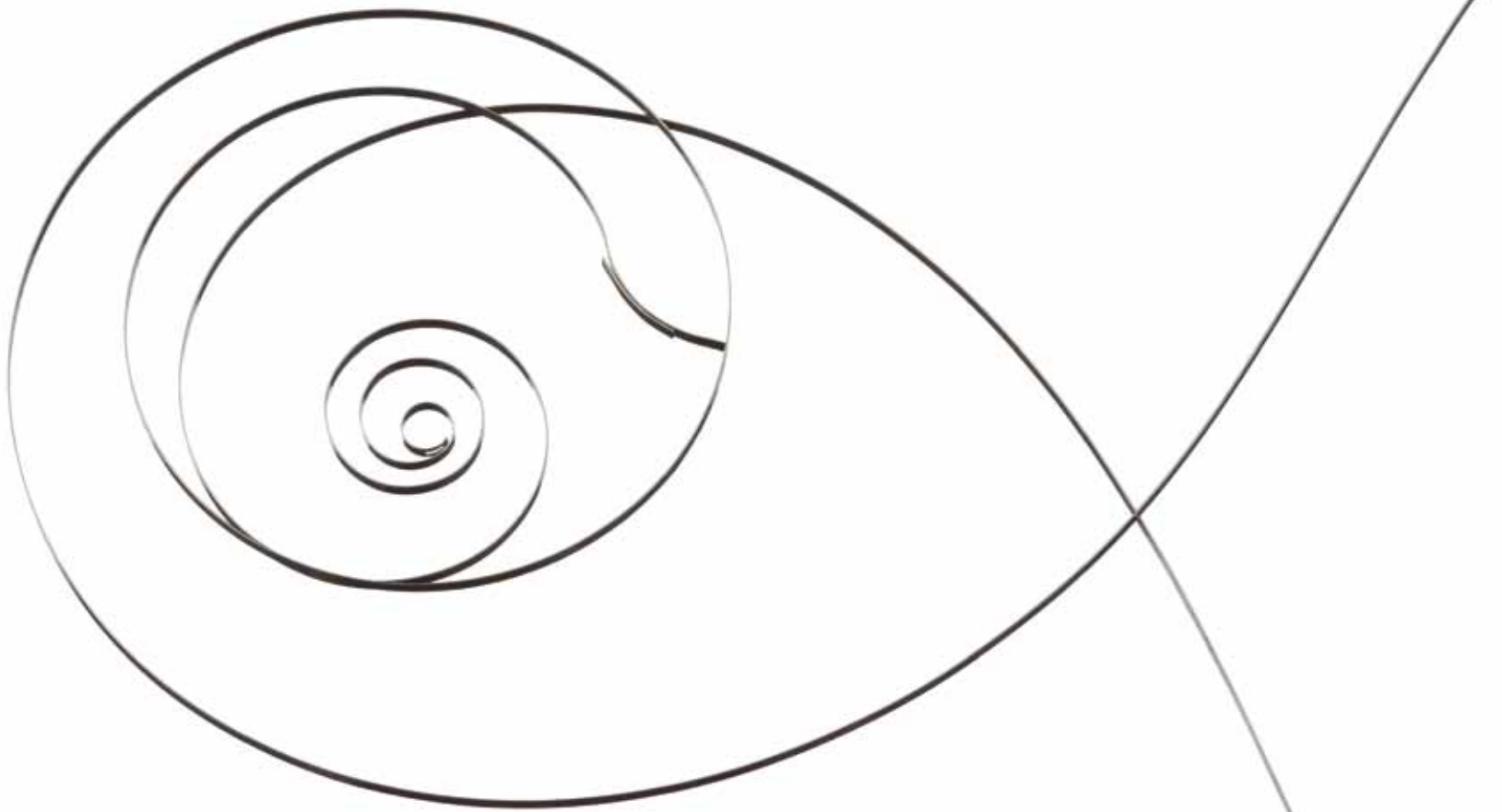


## LES PONTS

Ils assurent le positionnement et le maintien des éléments posés sur la platine.

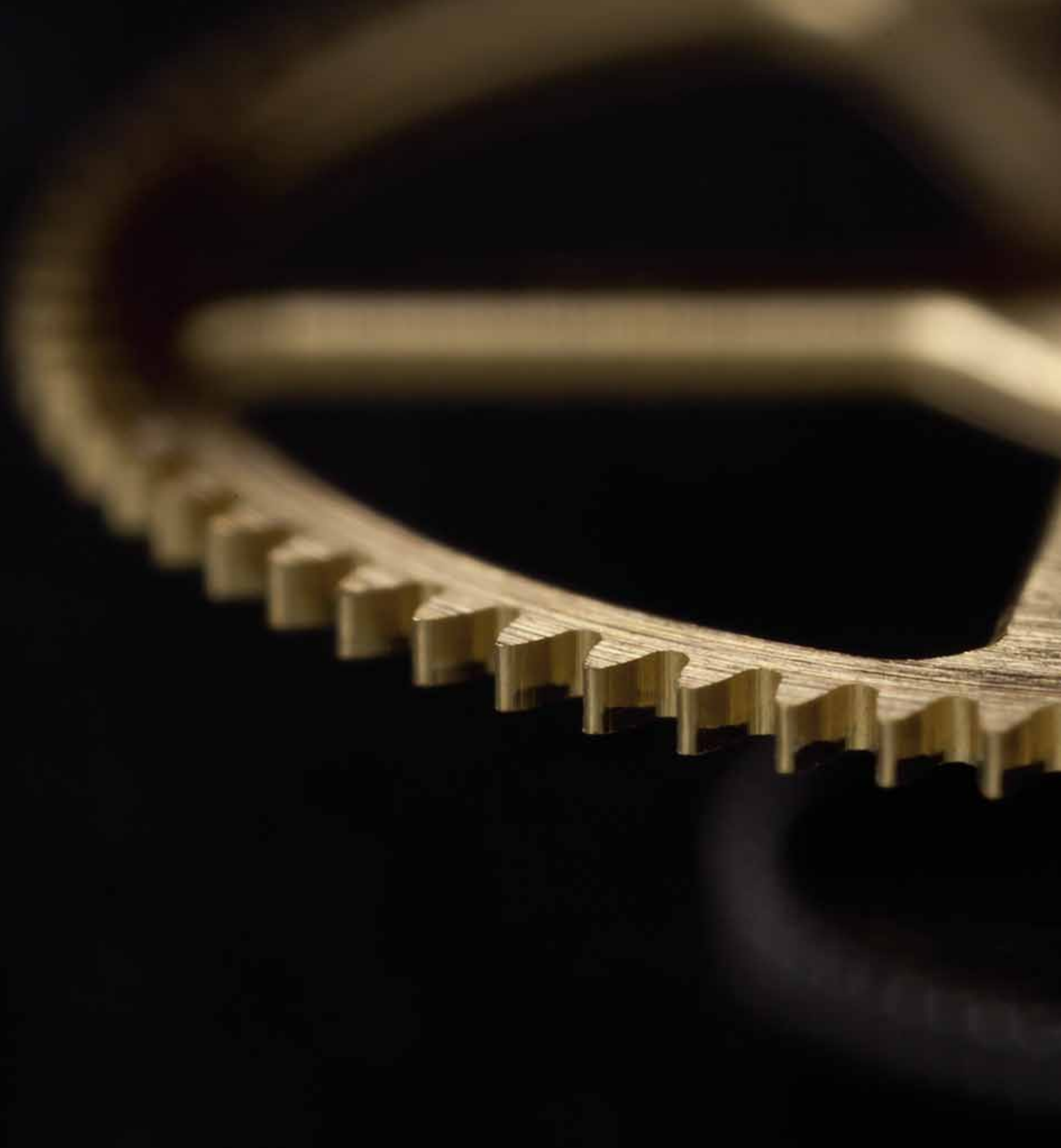
La forme de chacun des ponts a été dessinée par les fondateurs de REVELATION autour des axes des divers composants du TOURBILLON MANEGE®, à savoir : l'ensemble du rouage, les divers composants techniques, notamment les tirettes et les ressorts, ainsi que l'échappement.

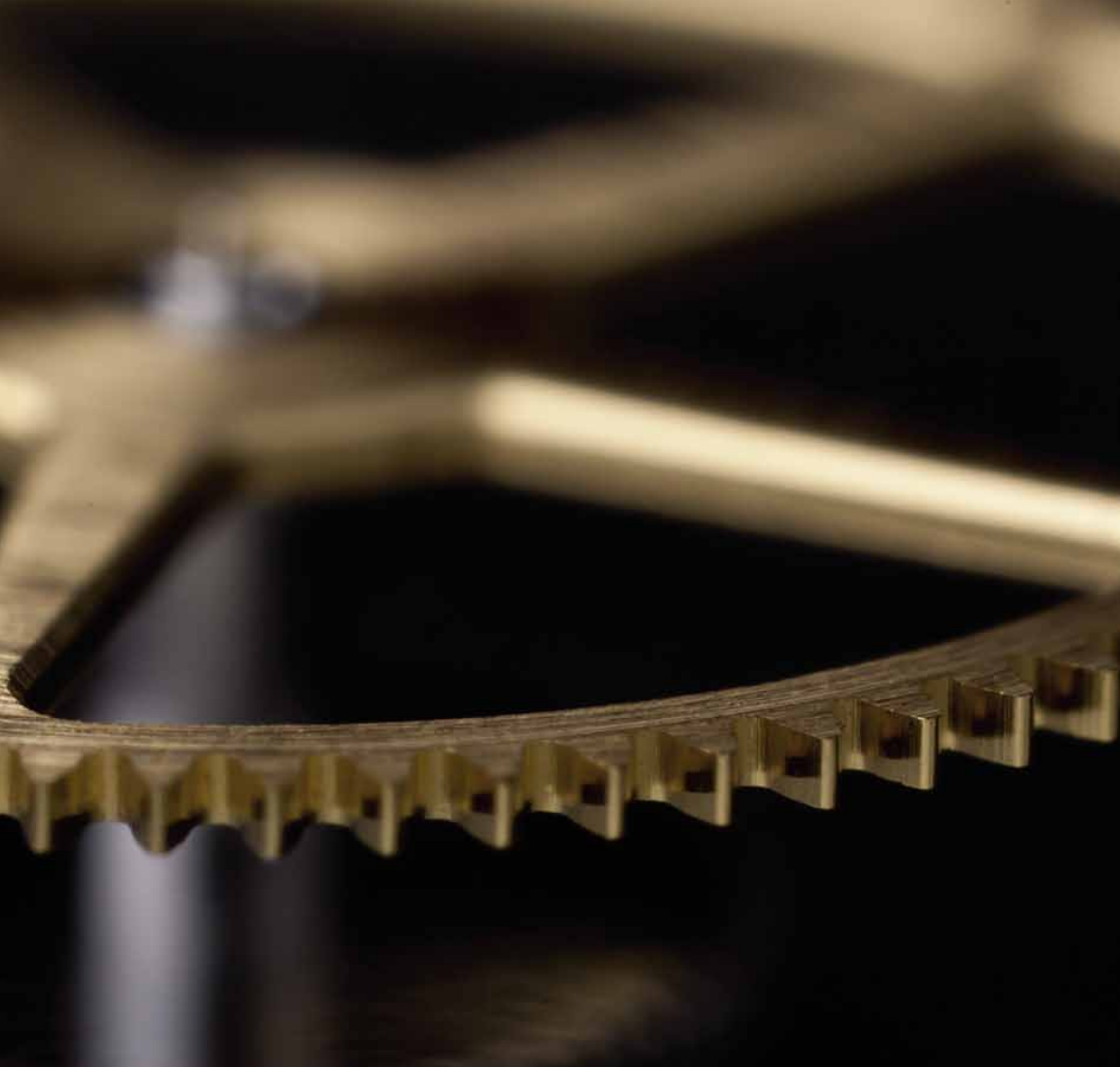




## LES BARILLETS SUR MESURE

Les ressorts des barillets du TOURBILLON MANEGE® ont été conçus et calculés spécialement pour cette complication de Haute Horlogerie.





1:1



## LES DENTURES DES ROUAGES SONT PERSONNALISÉES

Le rouage transmet l'énergie depuis les barillets jusqu'à l'organe réglant et permet aux aiguilles d'indiquer l'heure. Il est vital, pour assurer une marche optimale de la montre, que cette énergie arrive à l'échappement avec le moins de déperdition possible. Les dentures du TOURBILLON MANEGE® ont un profil particulier qui optimise cette transmission. Chaque roue est fabriquée avec une fraise à génération permettant d'usiner les dents en suivant un profil spécifique réduisant au maximum les frottements des différents engrenages.



1:1 

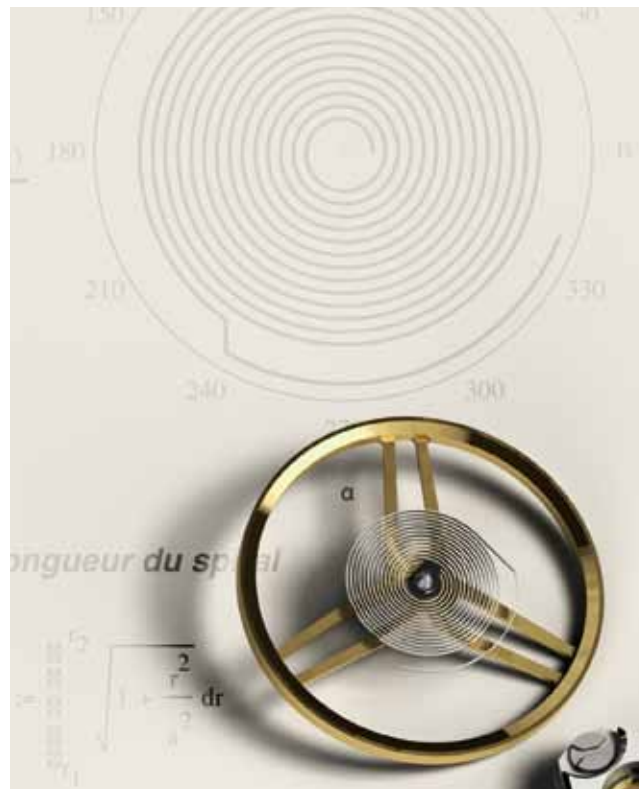
Le design du balancier est conçu spécialement pour ce calibre



## LE SPIRAL EST CALCULÉ SPÉCIFIQUEMENT POUR LE CALIBRE

Le spiral compose, avec le balancier, l'organe régulateur de la montre. Ses spécificités techniques, notamment son élasticité, sont propres à chaque mouvement. Le spiral du TOURBILLON MANEGE® est coupé, réglé et ajusté par le Maître Horloger de REVELATION. Ce travail artisanal demande un grand savoir-faire. Seuls quelques spécialistes pratiquent encore cet art complexe du réglage personnalisé.

Le balancier porte le spiral. Par ses oscillations il participe à la régularisation de la marche du mouvement. Son équilibrage est crucial pour le bon fonctionnement de la montre. Le design à trois fois deux bras du balancier REVELATION signe sans équivoque ce mouvement « manufacture » maison.







1:1



## LA RAQUETTERIE EST FAITE SUR MESURE

La raquette permet un réglage fin du spiral une fois qu'il a été monté sur le balancier. REVELATION a dessiné et conçu une raquette unique et reconnaissable pour que le Maître Horloger puisse assurer un réglage parfait du régulateur garantissant ainsi une marche idéale de chaque calibre sortant de l'atelier.

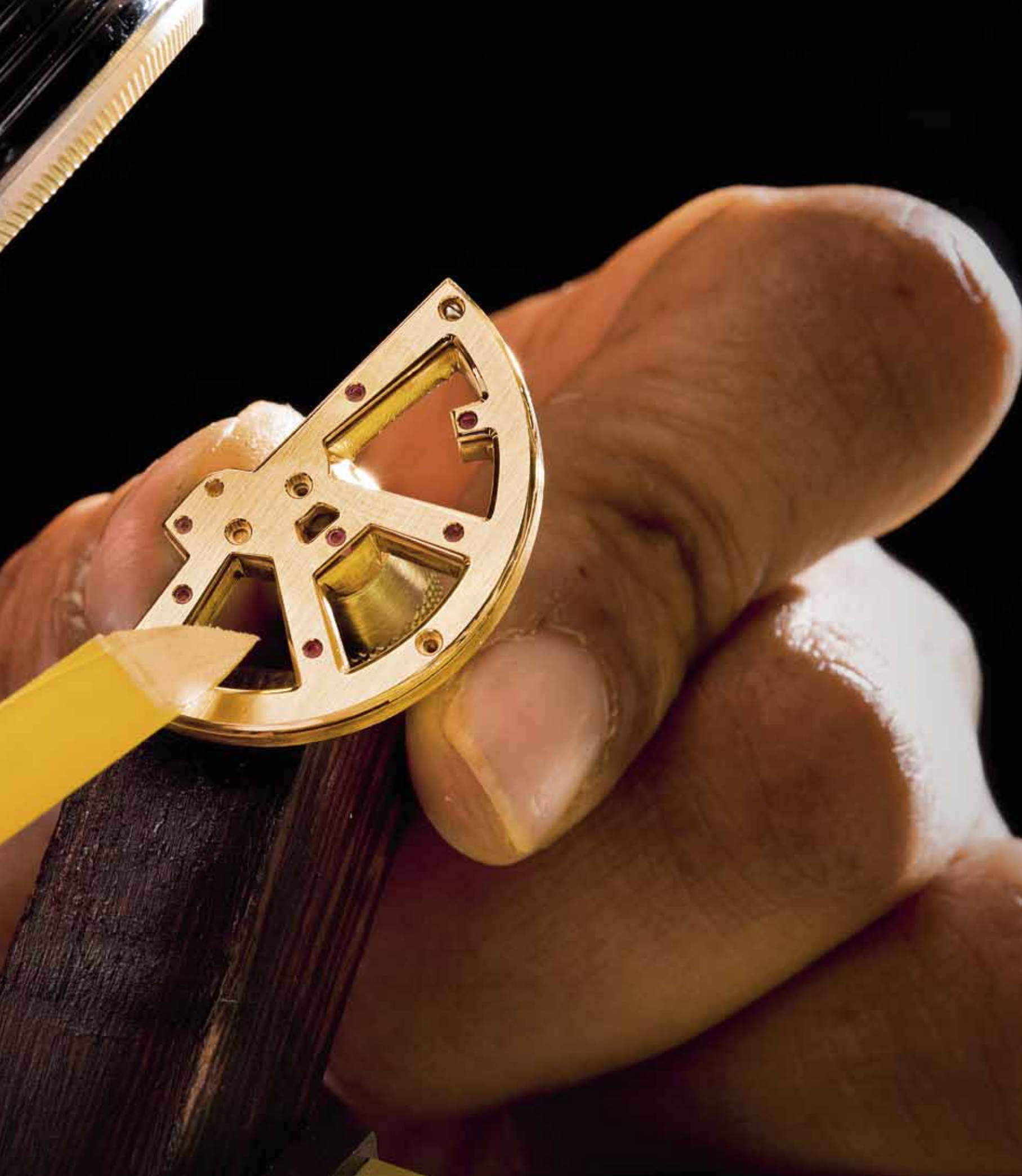
REVELATION

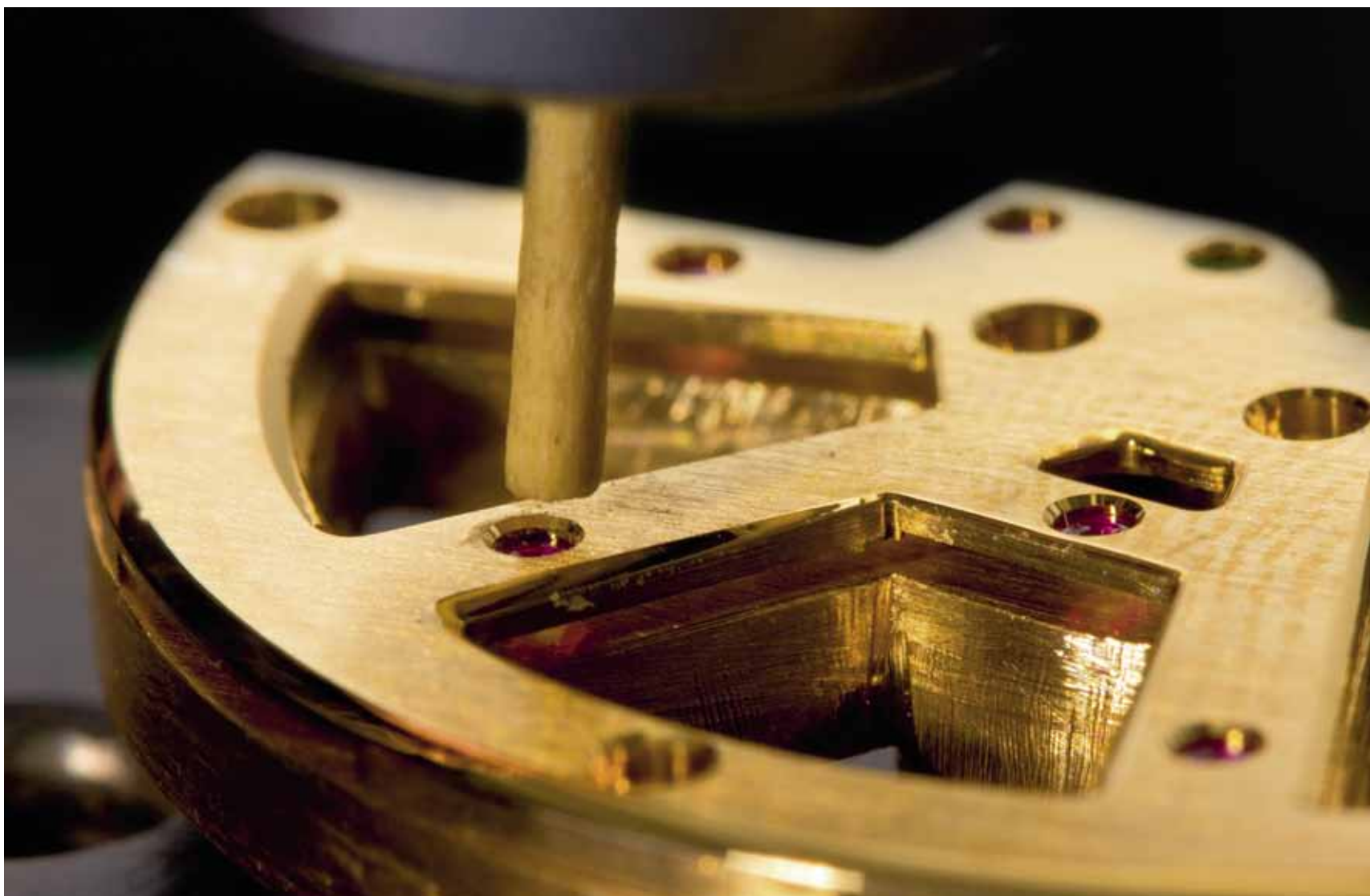


# LES FINITIONS ET LA DECORATION

LA SIGNATURE DE L'EXCELLENCE







UNE montre de Haute Horlogerie se distingue non seulement par sa complexité technique mais également par son esthétisme et le soin du détail qui est apporté à tous les composants.

Les finitions de Haute Horlogerie n'entrent pas en compte dans la fonctionnalité même des composants, leur seul but étant de transcender la beauté des pièces mécaniques. Seul un être humain peut exécuter ce travail de finitions qui demande un temps de réalisation considérable. C'est pourquoi les horlogers ne destinent ces finitions qu'aux montres les plus prestigieuses.

Les montres REVELATION assument leur signature prestigieuse tant par les terminaisons sophistiquées de la boîte que celles des mouvements, sans oublier l'exécution des bracelets,

entièrement faits main, des boucles déployantes ainsi que des écrins.

Chaque pièce du mouvement « manufacture » maison TOURBILLON MANEGE® est terminée, polie et anglée à la main, notamment les ponts dessinés par les fondateurs comportant 54 angles rentrants, impossibles à angler à la machine. Les flancs des pièces sont tous repris et façonnés avec des traits tirés.

Quant aux roues, elles sont soleillées et colorées dans un bain spécial qui leur confère une couleur jaune ou grise selon le choix du créateur. Les vis REVELATION, au design reconnaissable de papillon, sont polies afin d'assurer un bel éclat une fois montées dans le mouvement ou dans la boîte.



Anglage du pont de seconde



Dernière étape du polissage des ponts



La finition des boîtes REVELATION constitue un défi pour l'angleur. Chaque surface est terminée différemment. Poli et satiné côtoient les traits tirés et autre microbillage. Chacun des clous qui maintiennent le brancard à la carrure est terminé et ajusté séparément.

Les boucles déployantes ont également droit à ce traitement de choix.

A chaque stade de la décoration, ce travail délicat comporte le risque inévitable d'endommager l'un ou l'autre des composants le rendant inutilisable.

Il faut alors remettre l'ouvrage sur le métier et recommencer...

Il y a 365 pièces dans le TOURBILLON MANEGE®.

Les montres REVELATION sont entièrement fabriquées en Suisse, elles peuvent donc prétendre au label « Swiss made ».

En effet, la loi prévoit que, pour être suisse, une montre doit utiliser un mouvement suisse. Selon l'art.

2 OSM, *«est considéré comme suisse le mouvement qui a été assemblé en Suisse et qui a été contrôlé par le fabricant en Suisse et qui est de fabrication suisse pour 50% au moins de la valeur de toutes les pièces constitutives, mais sans le coût d'assemblage».*

REVELATION peut non seulement apposer le « Swiss made » sur ses pièces mais va bien au-delà de la législation à respecter et pourrait prétendre à une « appellation d'origine » bien plus sévère puisque non seulement l'entier des composants du mouvement est fabriqué en Suisse, mais également la boîte, le REVELATION SYSTEM® au complet de même la boucle déployante, les aiguilles et le cadran.





Décoration des clous de la boîte



UNE pièce pour les grands collectionneurs.

La pièce R01 est le modèle original historique conçu par les fondateurs.

Au premier coup d'œil, la montre est reconnaissable aux quatre clous sur ses

ritable nature que lorsque l'on actionne la gâchette discrètement intégrée à la carrure. Elle permet l'ouverture de la lunette et l'apparition du TOURBILLON MANEGE® jusqu'alors dissimulé aux regards indiscrets.

# LA COLLECTION

## R01 DOUBLE COMPLICATION

cornes fixant le brancard à la carrure. Parce que le design du modèle découle de sa fonctionnalité, l'esthétique de la R01 est unique en son genre.

L'épaisseur du boîtier, son étanchéité, le volume du REVELATION SYSTEM® et son emplacement par rapport au mouvement et aux aiguilles, sont autant de contraintes techniques avec lesquelles il a fallu travailler pour aboutir à une esthétique harmonieuse.

Fidèle à la tradition des montres à secret et hommage au talent des maîtres horlogers du temps passé, la R01 DOUBLE COMPLICATION ne dévoile sa vé-

La collection R01 DOUBLE COMPLICATION se décline en quatre modèles.

Les montres sont disponibles en titane revêtu de PVD noir, en or jaune, en or rose et or rose revêtu de PVD noir ainsi qu'en or gris 18 carats.

Les boîtes fabriquées dans chacune de ces matières sont numérotées et limitées de 1 à 15.

Le cuir du bracelet est préforme à l'aide d'inserts pour assurer une parfaite ergonomie. Une boucle déployante personnalisée achève ce bijou pour amateurs de Haute Horlogerie.



R01. TM01. 3N. A0001



R01. TM01. 5N. A0001



R01. TM01. P1. A0001



R01. TM01. T2. A0001

REVELATION





Boîte : ø 45 mm H 15 mm  
Etanchéité : 3 ATM  
Mouvement : ø 33 mm H 7.00 mm  
Rubis : 44  
Alternance : 21'600  
Réserve de marche : 48 heures





Le modèle R02 HAUTE HORLOGERIE a été spécialement créé pour les amateurs de complications horlogères et de prouesses technologiques. Il est le premier de la lignée des collec-

La collection R02 HAUTE HORLOGERIE se décline actuellement en trois modèles. Les montres sont disponibles en or jaune, or rose et or gris 18 carats.

Le bracelet en véritable cuir de veau

# LA COLLECTION

## R02 HAUTE HORLOGERIE

tions « Haute Horlogerie » découlant de la pièce originale, la R01.

Le cœur de la R02 HAUTE HORLOGERIE bat grâce à l'authentique mouvement « manufacture » maison TOURBILLON MANEGE®. Le cadran en saphir transparent permet de voir le mouvement fonctionner et le TOURBILLON MANEGE® effectuer un tour par minute.

Barenia noir est d'un toucher soyeux. Son port est confortable grâce à deux inserts spéciaux conçus pour épouser parfaitement le poignet.

Il est monté sur une boucle déployante en or dont la coiffe est gravée « REVELATION ».





R02. TM01. 5N. A0001



R02. TM01. 3N. A0001



R02. TM01. P1. A0001





---

Boîte : ø 45 mm H 14 mm  
Etanchéité : 3 ATM  
Mouvement : ø 33mm H 7.00 mm  
Rubis : 44  
Alternance : 21'600  
Réserve de marche : 48 heures





UN chronographe unique au monde. Le modèle R03 CHRONOGRAPHE MAGICAL WATCH DIAL inaugure la branche des collections sportives basées sur l'idée fondatrice de la marque,

rieusement le mouvement et la date.

La collection R03 CHRONOGRAPHE MAGICAL WATCH DIAL est actuellement disponible en acier. Le mouvement et la masse décorée main sont visibles grâce à

# LA COLLECTION

## R03 CHRONOGRAPHE MAGICAL WATCH DIAL

cette première mondiale brevetée qu'est le REVELATION SYSTEM®.

Dans le modèle R03 CHRONOGRAPHE MAGICAL WATCH DIAL, le double différentiel, couplé à une vis d'Archimède, est remplacé par trois pignons qui sont directement connectés à une lunette tournante. Cette dernière est crantée spécifiquement à cet effet.

Il suffit de faire pivoter la lunette d'un quart de tour pour qu'apparaisse mysté-

rieusement le mouvement et la date.

Chaque montre est proposée avec le bracelet cousu main REVELATION en cuir de veau Barenia noir équipé d'une boucle déployante REVELATION.



R03. CH01. ST. A0001



R03. CH01. ST. A0001



Chronographe R03 avec cadran en position fermée

Boîte : ø 45 mm H 14 mm  
Etanchéité : 3 ATM  
Mouvement : ø 30 mm H 7.10 mm  
Rubis : 61  
Alternance : 28'000  
Réserve de marche : 42 heures





Chronographe R03 avec cadran en position ouverte



---

Boîte chronographe R03 acier finitions mains



Masse du mouvement automatique coins rentrants

# LE FERMOIR

R03 CHRONOGRAPHE MAGICAL  
WATCH DIAL





Boucle déployante en acier  
Fabrication Suisse  
Finitions mains



**R**EVELATION est la concrétisation du rêve d'un couple, uni dans la vie comme dans les affaires : une femme, Anouk Danthe, un homme, Olivier Leu, tous deux designers industriels dans l'horlogerie.

le passé pour l'un, tel un hommage aux pionniers de l'horlogerie, et tourné résolument vers l'avenir pour l'autre.

Les deux éléments miroirs matérialisent le lien entre l'histoire de la belle horlogerie classique et les tendances

# LES FONDATEURS

## UN COUPLE, UN RÊVE

Le 31 janvier 2007, ils fondent les Créations Horlogères de Lully SA pour accueillir, en son sein, la propriété intellectuelle des deux créateurs : la marque REVELATION et le brevet « pièce d'horlogerie à affichage modulable » pour donner naissance à la première pièce historique.

Le logo de la marque, dessiné également par les fondateurs, est à leur image : un regard équilibré et harmonieux entre féminin et masculin. Pointant

nouvelles, jouant avec les matériaux les plus extravagants et les designs les plus étonnants.

Une fois la marque établie dans le village vaudois de Lully-sur-Morges dans le vieux collège au cœur des vignes, l'aventure commence enfin...





# REVELATION

CRÉATIONS HORLOGÈRES D'EXCEPTION

**CRÉATIONS HORLOGÈRES DE LULLY SA**

Rue du Collège 6 - CP 112 - 1132 Lully - Suisse  
T+41 21 803 51 65 F+41 21 803 51 66

[info@revelation-watches.com](mailto:info@revelation-watches.com)









